

Linha Premium
Lunna



Código	Descrição
A711	Lunna 732mm
A712	Lunna 1232mm

Adicionar ao Final do Código:
IP = Inox Polido; IE = Inox Escovado; PR = Preto Tx;
CT = Corten; DC = Dourado Champagne.



Linha Premium
Versatile



Código	Descrição
A710	Versátil 600mm

Adicionar ao Final do Código:
IP = Inox Polido; IE = Inox Escovado; PR = Preto Tx;
CT = Corten; DC = Dourado Champagne.



GERIS INDÚSTRIA, COMÉRCIO, IMPORTAÇÃO E EXPORTAÇÃO DE FERRAGENS LTDA
Rua: Nestor Pereira Habkost, 154 Barigui, Cep:83707-680, Araucária - Paraná
Fone: (041) 3133-7754

2023/2024

PREMIUM LINHA

GERIS
SOLUÇÕES EM AÇO INOX

Linha Premium

Donna



Sobre a Linha Premium

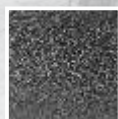
O mercado de *design* trás consigo a constante busca por novas cores, formas e materiais. O resultado disso é um público mais exigente com detalhes de acabamento tratando-se de obras residenciais ou comerciais, por isso, a Geris apresenta ao mercado a **Linha Premium**.

A **Linha Premium** é composta por modelos que combinam cores e formas com a nobreza do aço inox, pois além dos acabamentos tradicionais; polido e escovado, é possível também as cores* Preto TX, Corten, e Dourado Champagne.

«O essencial é invisível aos olhos...»

Antoine de Saint-Exupéry

*CORES ESPECIAIS



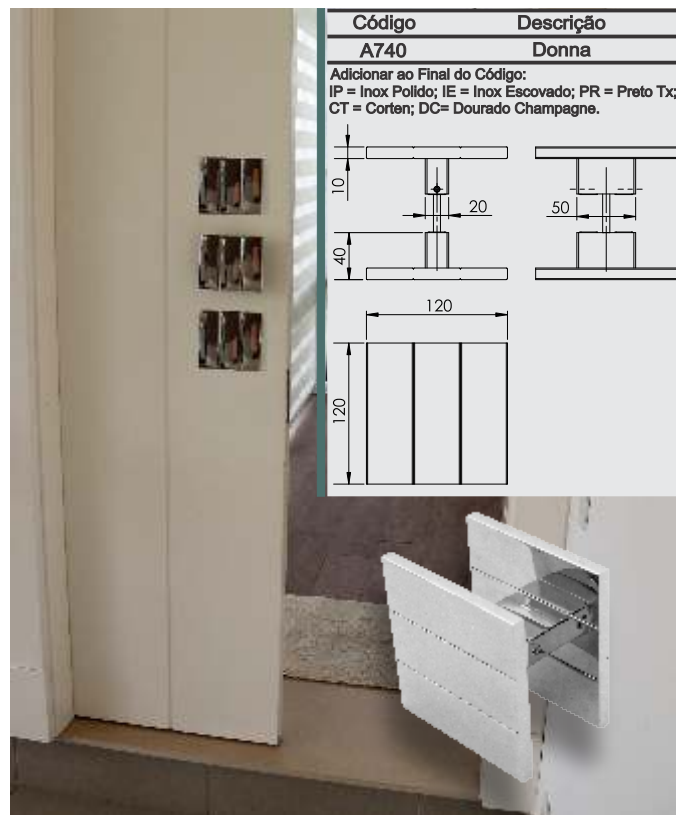
PRETO TX



CORTEN



DOURADO CHAMPAGNE



Código	Descrição
A740	Donna

Adicionar ao Final do Código:
IP = Inox Polido; IE = Inox Escovado; PR = Preto Tx;
CT = Corten; DC= Dourado Champagne.

Linha Premium

Queen



Código	Descrição
A995	Queen 1000mm
A996	Queen 1500mm
A997	Queen 2000mm

Adicionar ao Final do Código:
IP = Inox Polido; IE = Inox Escovado; PR = Preto Tx;
CT = Corten; DC= Dourado Champagne. .

Linha Premium

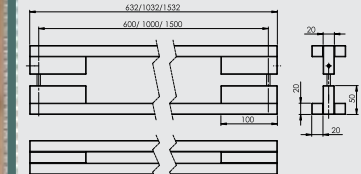
Double e Double Plus



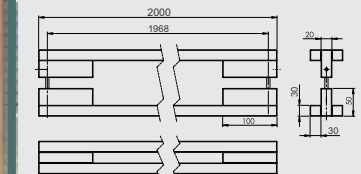
Código	Descrição
A991	Double 632mm
A992	Double 1032mm
A993	Double 1532mm
A990	Double Plus 2000mm

Adicionar ao Final do Código:
IP = Inox Polido; IE = Inox Escovado; PR = Preto Tx;
CT = Corten; DC= Dourado Champagne. .

Double



Double Plus



Linha Premium

Bella



Código	Descrição
A705	Puxador Bella (Peça)

Adicionar ao Final do Código:
IP = Inox Polido; IE = Inox Escovado; PR = Preto Tx;
CT = Corten; DC= Dourado Champagne. .