

## Puxadores Duplos

Para portas de Madeira e Vidro

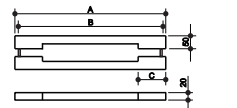


### Bigthin

Cores Disponíveis



INOX 304



Código	Descrição	A	B	C	R
I450	Bigthin 332/300	332mm	300mm	70mm	
I451	Bigthin 432/400	432mm	400mm	80mm	
I452	Bigthin 632/600	632mm	600mm	100mm	
I453	Bigthin 832/800	832mm	800mm	135mm	
I454	Bigthin 1032/1000	1032mm	1000mm	180mm	
I456	Bigthin 1232/1200	1232mm	1200mm	180mm	
I455	Bigthin 1532/1500	1532mm	1500mm	200mm	

Adicionar ao final do código: IE = Inox Escovado/ IP = Inox Polido/ PR = Preto TX / CT = Corten/ DC = Dourado Champagne  
Furar porta com Ø10mm.

## Puxadores Duplos

Para portas de Madeira e Vidro

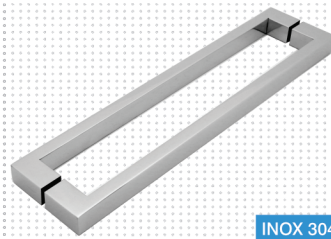


## Puxadores Duplos

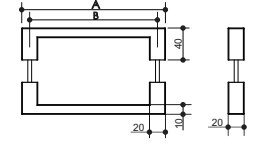
Para portas de Madeira e Vidro



### Clean



INOX 304

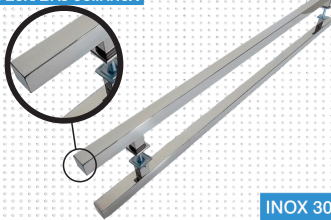


Código	Descrição	A	B
A815	Pux Clean CC 200mm	220mm	200mm
A816	Pux Clean CC 300mm	320mm	300mm

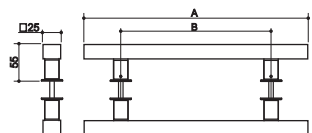
Adicionar ao final do código: IE para Inox Escovado e IP para Inox Polido. Furar porta com Ø9mm.

### Quadratto Plus

EXTREMIDADES FECHADAS COM INOX



INOX 304



Código	Descrição	A	B
A819	Quadratto Plus 400x300	395mm	300mm
A819	Quadratto Plus 500x400	495mm	400mm
A820	Quadratto Plus 750x600	740mm	600mm
A821*	Quadratto Plus 1000x800	990mm	800mm

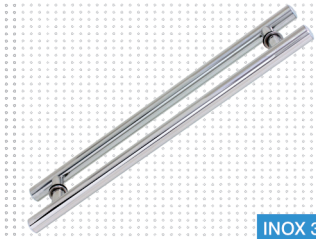
Adicionar ao final do código: IE = Inox Escovado, IP = Inox Polido, PR = Preto Foscado. \* Disponível também nas cores DC = Dourado Champagne e CT = Corten / Furar porta com Ø10mm.

## Puxadores Duplos

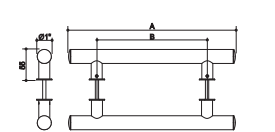
Para portas de Madeira e Vidro



### Tubular Eco Inox



INOX 304



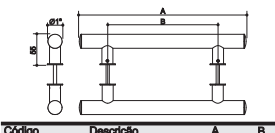
Código	Descrição	A	B
I038	Puxador Eco 1"x300x200	295mm	200mm
I039	Puxador Eco 1"x400x300	395mm	300mm
I040	Puxador Eco 1"x500x400	495mm	400mm
I041	Puxador Eco 1"x750x600	740mm	600mm
I042	Puxador Eco 1"x1000x800	990mm	800mm
I043	Puxador Eco 1"x1200x1000	1190mm	1000mm

Adicionar ao final do código: IE para Inox Escovado e IP para Inox Polido. Furar porta com Ø10mm.

### Tubular Eco Alumínio



ALUMÍNIO



Código	Descrição	A	B
E026	Puxador Eco 1"x300x200	295mm	200mm
E027	Puxador Eco 1"x400x300	395mm	300mm
E028	Puxador Eco 1"x500x400	495mm	400mm
E029	Puxador Eco 1"x750x600	740mm	600mm
E030	Puxador Eco 1"x1000x800	990mm	800mm
E031	Puxador Eco 1"x1200x1000	1190mm	1000mm

Final do código: BR = Branco, PR = Preto Fosco. Furar a porta com Ø10mm.

## Puxadores Duplos

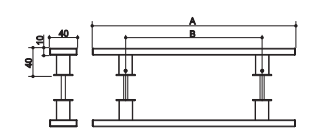
Para portas de Madeira e Vidro



### Planus Eco Inox



INOX 304



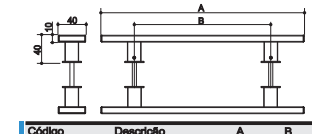
Código	Descrição	A	B
I044	Pux. Eco Planus 300x200	295mm	200mm
I045	Pux. Eco Planus 400x300	395mm	300mm
I046	Pux. Eco Planus 500x400	495mm	400mm
I047	Pux. Eco Planus 750x600	740mm	600mm
I048	Pux. Eco Planus 1000x800	990mm	800mm
I049	Pux. Eco Planus 1200x1000	1190mm	1000mm

Adicionar ao final do código: IE para Inox Escovado e IP para Inox Polido. Furar porta com Ø10mm.

### Planus Eco Alumínio



ALUMÍNIO



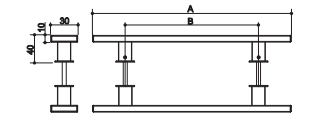
Código	Descrição	A	B
E032	Pux. Eco Planus 300x200	295mm	200mm
E033	Pux. Eco Planus 400x300	395mm	300mm
E034	Pux. Eco Planus 500x400	495mm	400mm
E035	Pux. Eco Planus 750x600	740mm	600mm
E036	Pux. Eco Planus 1000x800	990mm	800mm
E037	Pux. Eco Planus 1200x1000	1190mm	1000mm

Final do código: BR = Branco / PR = Preto. Furar a porta com Ø10mm.

### PopLine Planus



INOX 201



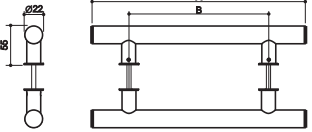
Código	Descrição	A	B
A190	Pop Line Planus 10x30x400x300	400mm	300mm
A191	Pop Line Planus 10x30x500x400	500mm	400mm
A192	Pop Line Planus 10x30x750x600	750mm	600mm

Adicionar ao final do código: IP = Inox Polido/ IE = Inox Escovado. Furar a porta com Ø10mm.

### PopLine Tubular



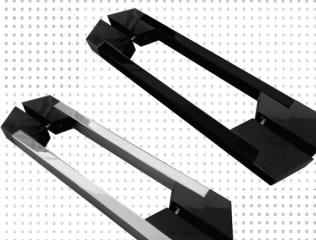
INOX 201



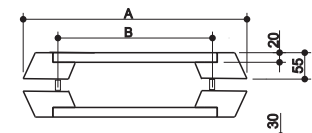
Código	Descrição	A	B
A190	Pop Line Tubular 22x30x200	300mm	200mm
A191	Pop Line Tubular 22x40x300	400mm	300mm
A192	Pop Line Tubular 22x50x400	500mm	400mm

Adicionar ao final do código: IP = Inox Polido/ IE = Inox Escovado. Furar a porta com Ø10mm.

### Let e Let Black



INOX 201

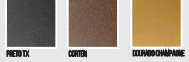


Código	Descrição	A	B
A525	Pux. Duplo Let 30x465(300)	465mm	300mm
A526	Pux. Duplo Let 30x565(400)	565mm	400mm
A527	Pux. Duplo Let 30x765(600)	765mm	600mm

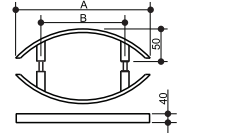
Obs: Bases Apenas na cor Preto Tx em ABS. Paga em Inox 201, quando preto em Alumínio. Adicionar ao final do código conforme acabamento da peca: IE = Inox Escovado, IP = Inox Polido, PR = Preto. Furar porta com Ø10mm.

### Chato Eco

Cores Disponíveis



INOX 304



Código	Descrição	A	B
I322	Chato Eco 40x300x400	400	300
I323	Chato Eco 40x400x500	500	400
I324	Chato Eco 40x750x600	750	600
I325	Chato Eco 40x1000x800	1000	800

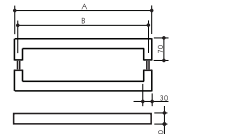
Adicionar ao final do código: IE = Inox Escovado/ IP = Inox Polido/ PR = Preto TX / CT = Corten/ DC = Dourado Champagne  
Furar porta com Ø10mm.

### Goal

Cores Disponíveis



INOX 304

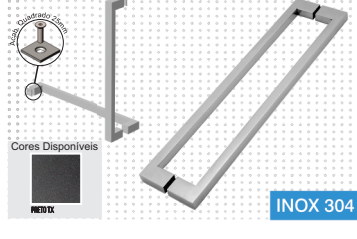


Código	Descrição	A	B
A960	Goal 630 x 600mm	630mm	600mm
A961	Goal 830 x 800mm	830mm	800mm
A962	Goal 1030 x 1000mm	1030mm	1000mm
A963	Goal 1230 x 1200mm	1230mm	1200mm

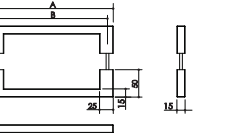
Adicionar ao final do código: IE = Inox Escovado/ IP = Inox Polido/ PR = Preto TX / CT = Corten/ DC = Dourado Champagne  
Furar porta com Ø10mm.

### Soft

Possibilidades de Uso



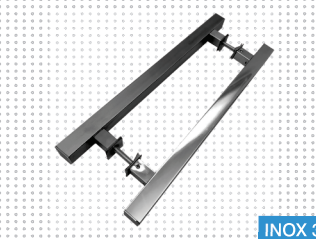
INOX 304



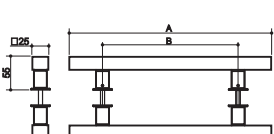
Código	Descrição	A	B
A985	Soft 200mm	225mm	200mm
A986	Soft 300mm	325mm	300mm
A987	Soft 400mm	425mm	400mm
A988	Soft 600mm	625mm	600mm

A098 Acabamento Quadrado 25mm  
Adicionar ao final do código: IE = Inox Escovado, IP = Inox Polido e PR = Preto (Apenas Puxador). Furar porta com Ø9mm.

### Quadratto Eco



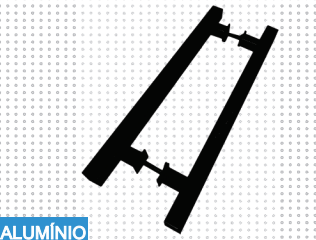
INOX 304



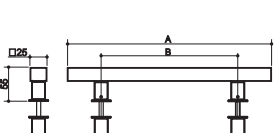
Código	Descrição	A	B
A810	Quadratto Eco 300x200	295mm	200mm
A811	Quadratto Eco 400x300	395mm	300mm
A812	Quadratto Eco 500x400	495mm	400mm
A813	Quadratto Eco 750x600	740mm	600mm
A814	Quadratto Eco 1000x800	990mm	800mm

Adicionar ao final do código: IE para Inox Escovado e IP para Inox Polido. Furar porta com Ø10mm.

### Quadratto Eco Alumínio



ALUMÍNIO



Código	Descrição	A	B
A810	Quadratto Eco 300x200	295mm	200mm
A811	Quadratto Eco 400x300	395mm	300mm
A812	Quadratto Eco 500x400	495mm	400mm
A813	Quadratto Eco 750x600	740mm	600mm
A814	Quadratto Eco 1000x800	990mm	800mm

Adicionar ao final do código: PR = Preto. Furar porta com Ø10mm.

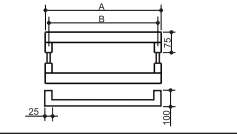


### Tokyo

Cores Disponíveis



INOX 304

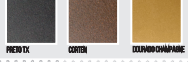


Código	Descrição	A	B
A970	Tokyo 425 x 400mm	425mm	400mm
A971	Tokyo 625 x 600mm	625mm	600mm
A972	Tokyo 825 x 800mm	825mm	800mm
A973	Tokyo 1025 x 1000mm	1025mm	1000mm
A974	Tokyo 1225 x 1200mm	1225mm	1200mm

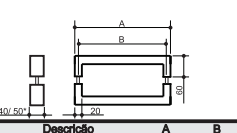
Adicionar ao final do código: IE = Inox Escovado/ IP = Inox Polido/ PR = Preto TX / CT = Corten/ DC = Dourado Champagne  
Furar porta com Ø10mm.

### H40

Cores Disponíveis



INOX 304



Código	Descrição	A	B
A566	H40 400 20x40x420	420mm	400mm
A457	H40 600 20x40x620	620mm	600mm
A567	H40 800 20x40x820	820mm	800mm
A568	H40 1000 20x40x1020	1020mm	1000mm
A569	H40 1500 20x40x1520	1520mm	1500mm
*A580	H40 2000 20x50x2020	2020mm	2000mm

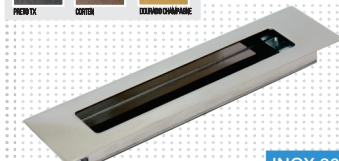
Adicionar ao final do código: IE = Inox Escovado/ IP = Inox Polido/ PR = Preto TX / CT = Corten/ DC = Dourado Champagne  
Furar porta com Ø10mm.

## Puxadores de Embutir

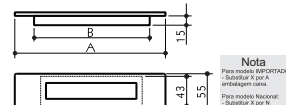


### Concha 15mm

Cores Disponíveis



INOX 304

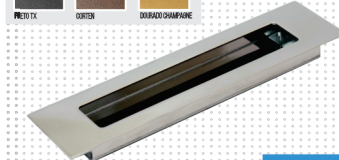
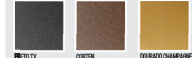


Código	Descrição	A	B
X370	Concha 15mm 22cm	220mm	185mm
X371	Concha 15mm 32cm	320mm	283mm
X372	Concha 15mm 52cm	520mm	480mm
X650	Concha 15mm 82cm	820mm	680mm
X651	Concha 15mm 102cm	1020mm	840mm

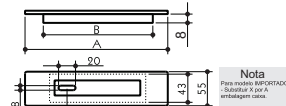
Adicionar ao final do código: PR - Preto TX/ CT - Corten/ DC - Dourado Champagne

### Concha 8mm

Cores Disponíveis



INOX 304



Código	Descrição	A	B
X356	Concha 22x0,8cm	220mm	185mm
X357	Concha 32x0,8cm	320mm	283mm
X358	Concha 52x0,8cm	520mm	480mm
X375	Concha 22x0,8cm- chave	220mm	185mm
X376	Concha 32x0,8cm- chave	320mm	283mm
X377	Concha 52x0,8cm- chave	520mm	480mm

Adicionar ao final do código: PR - Preto TX/ CT - Corten/ DC - Dourado Champagne



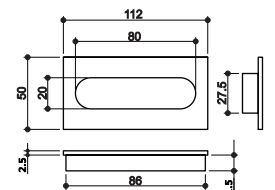
## Puxadores de Embutir



### Concha Retangular



INOX 304



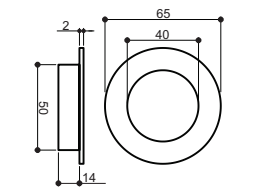
Código	Descrição
A491	Puxador 112 x 50mm de Embutir

Adicionar ao final do código: IE - Inox Escovado / IP - Inox Polido / PR - Preto

### Concha Redonda 65mm



INOX 304



Código	Descrição
A490	Puxador Redondo 65mm de Embutir

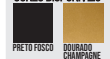
Adicionar ao final do código: IE - Inox Escovado / IP - Inox Polido/

## Alças



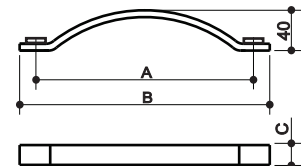
### Alças Flat

CORES DISPONÍVEIS



ALUMÍNIO

INOX 304



Código	Descrição	A	B	C
A567	Alça Flat 22x240mm	213mm	240mm	22mm
A568	Alça Flat Plus 32x250mm	223mm	250mm	32mm

Adicionar ao final do código: IE - Inox Escovado / IP - Inox Polido / PR - Preto Tx (micro texturizado), Apenas A567 DC = Dourado Champagne

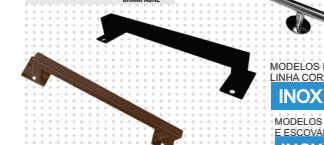


## Alças



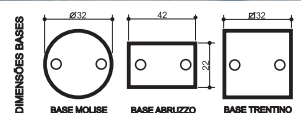
### Alças Smart

CORES DISPONÍVEIS



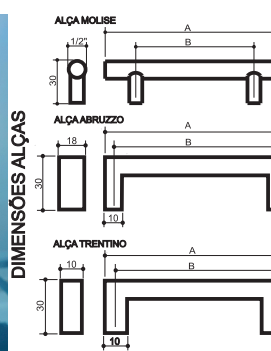
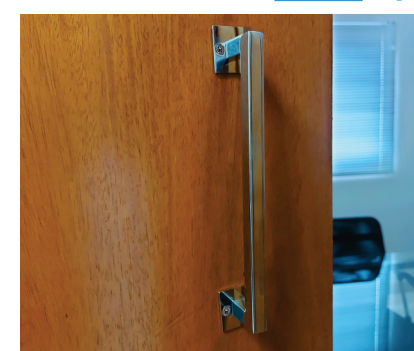
INOX 201

INOX 304



Código	Descrição	A	B
A069	Alça Molise 192	252mm	192mm
A955	Alça Abruzzo 192	202mm	192mm
A956	Alça Trentino 192	207mm	192mm
A957	Kit Adaptador Alça Molise*		
A958	Kit Adaptador Alça Abruzzo*		
A959	Kit Adaptador Alça Trentino*		

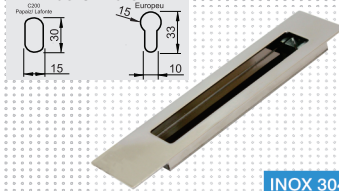
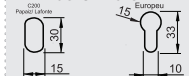
Adicionar ao final do código: IE - Inox Escovado / IP - Inox Polido / PR - Preto TX / CT - Corten / DC - Dourado Champagne. \* Cada Kit Adaptador é composto por 2 bases, 4 parafusos 3.5x13mm e 2 parafusos M4x12mm para fixar as bases aos puxadores.



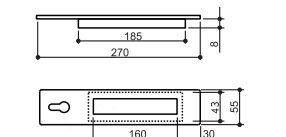
GERIS INDÚSTRIA, COMÉRCIO, IMPORTAÇÃO E EXPORTAÇÃO DE FERRAGENS LTDA  
Rua: Nestor Pereira Habkost, 154 Bargui, Cep:83707-680, Araucária - Paraná  
Fone: (041) 3133-7754

### Concha Key

Opções de Furação de Cilindro



INOX 304



Código	Descrição
A385	Concha Key Papaiz/ Lafonte C200
A387	Concha Key Europeu
A388	Concha Key Cega

Adicionar ao final do código: IE para Inox Escovado e IP para Inox Polido.