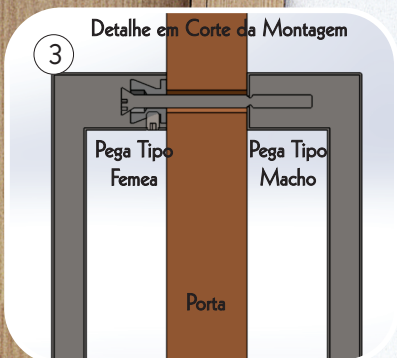
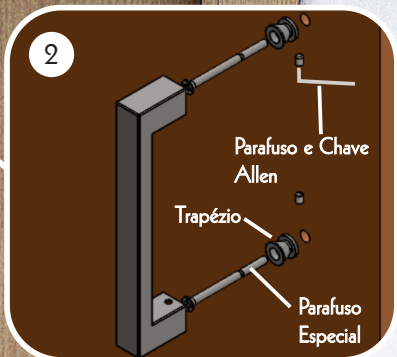
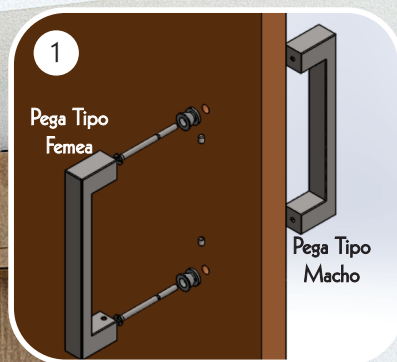


Conjunto de Fixação



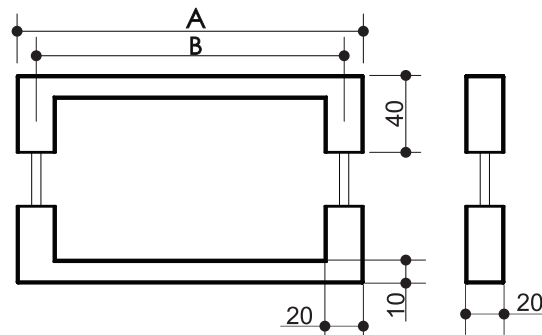
**!** A montagem para portas em vidro e madeira é a mesma, difere apenas no comprimento do parafuso. Por vezes faz-se necessário o corte do parafuso para um bom ajuste.

**Instruções de Montagem**

- 1 - Efetue a furação da porta conforme posição desejada e tamanho do puxador (furo 8mm);
- 2 - Monte o conjunto de fixação de modo que a pega Macho já seja fixada;
- 3 - Fixe a pega Fêmea sobre o conjunto de fixação apertando o parafuso allen no topo de cada pé.

**Nota:** A chave allen necessária para esta operação acompanha o produto.

No caso de portas com espessura superior a 40mm adquirir kit de fixação separadamente.



Código	Descrição	A	B
A815	Pux Clean CC 200mm	220mm	200mm
A816	Pux Clean CC 300mm	320mm	300mm

Adicionar ao final do código: IE- Inox Escovado/ IP -Inox Polido/  
PR - Preto TX / CT - Corten/ DC -Dourado Champagne  
Furar porta com 8mm  
Obs: Acabamentos polido e escovado - Puxador em Inox 304  
Acabamentos Cores - Puxador em Inox 201

**GARANTIA:** O presente produto tem garantia de 5 anos contra defeitos de fabricação. Os termos desta garantia podem ser conferidos em nosso site: [www.gerisonline.com.br](http://www.gerisonline.com.br) ou nossos catálogos impressos e virtuais.

**LIMITAÇÃO DESTE PRODUTO:** Apesar de você estar adquirindo um produto em inox 304 (Versões polido e escovado) e inox 201 (versões cores), ele pode enferrujar se não forem tomados os cuidados mencionados abaixo:

- Efetuar limpeza duas vezes por semana para peças em ambientes externos e uma vez por semana em ambientes internos;
- Não permitir contato direto da peça com ácidos ou vapores ácidos de qualquer natureza. Muitos produtos para limpeza de pisos exalam estes vapores;
- Não permitir contato com produtos contaminantes como cal, cimento, massa corrida, pó de ferro, etc, mesmo que em forma de pó;
- Não usar produtos para limpeza como solventes, saponáceo, palha de aço, esponja dupla face e produtos clorados em geral;

**LIMPEZA E CONSERVAÇÃO:** Efetue a limpeza utilizando pano macio umedecido e sabão ou detergente neutro. Após este processo utilize um pano seco e macio para fazer a secagem, pois caso as gotículas de água não sejam removidas elas serão o início de manchas e futuras oxidações por contaminação. A limpeza pode também ser feita com álcool, acetona ou benzina.

NUNCA utilize produtos que contenham cloro ou ácidos, pois a mera exposição da peça em ambientes com vapores destes produtos já enferrujam o inox. NUNCA utiliza esponjas abrasivas ou palhas de aço, pois além de riscarem as peças, contaminam o inox.